

# Control del niño sano

Tenga a mano esta lista de verificación de visitas importantes del niño sano.

Las visitas habituales de control del niño sano examinan el crecimiento y desarrollo de su hijo, y pueden ayudarlo a mantenerse al día con las vacunas recomendadas.

Las visitas del niño sano son un buen momento para preguntarle al proveedor de su hijo sobre el sueño, el crecimiento, la nutrición, el comportamiento, los medicamentos y los hitos del aprendizaje.

## Edad



### Bebés

(menos de 1 año)

## Visita con el médico al:

- 3-5 días
- 1 mes
- 2 meses
- 4 meses
- 6 meses
- 9 meses

## Visita Prioridad

- Alimentación
- Crecimiento y peso
- Revisión de audición (al nacer)
- Revisión de salud bucal (edades 6 meses, 9 meses)\*
- Seguridad
- Sueño
- Chequeo del desarrollo
- Vacunas (si es necesario)



### Niños pequeños y preescolares

(1-4 años)

- 12 meses
- 15 meses
- 18 meses
- 24 meses (2 años)
- 30 meses (2½ años)
- 3 años
- 4 años

- Prueba de detección de autismo (de 18 a 24 meses)
- Chequeo de la presión (más de 3 años)
- Prueba de detección de plomo (edades de 12 y 24 meses)
- Prueba de detección de obesidad - medición del índice de masa corporal (IMC) (24 meses en adelante)
- Revisión de salud bucal\*
- Pruebas de la vista (3 y 4 años)\*
- Chequeo del desarrollo
- Vacunas (si es necesario)

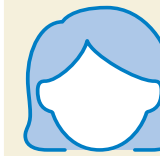


### Niños en edad escolar

(5-10 años)

- Una vez al año

- Chequeo de la presión
- Prueba de detección de obesidad - medición del índice de masa corporal (IMC)
- Revisión de salud bucal\*
- Chequeo de la vista (5, 6, 8, 10 años)\*
- Chequeo del desarrollo
- Vacunas (si es necesario)



### Preadolescentes y adolescentes

(a partir de los 11 años)

- Una vez al año

- Chequeo de la presión
- Prueba de detección de depresión (a partir de los 12 años)
- Chequeo de audición (de 11 a 14 años una vez, de 15 a 18 años una vez, de 18 a 21 años una vez)
- Revisión de salud bucal\*
- Prueba de detección de obesidad - medición del índice de masa corporal (IMC)
- Chequeo de la vista (15 años)\*
- Chequeo del desarrollo
- Vacunas (si es necesario)

\*Se recomienda la primera visita con el dentista antes del primer cumpleaños del bebé, o cuando le salgan los primeros dientes.

## ¿Su plan incluye cobertura dental, de la vista y del oído?

\*Muchos planes ofrecidos por Excellus BCBS Healthcare también incluyen cobertura de atención dental de rutina, exámenes de la vista, anteojos o lentes de contacto, exámenes médicos de audición o audífonos. Inicie sesión para revisar su cobertura y beneficios en [ExcellusBCBS.com](https://www.excellusbcbs.com).



### Programación

Programa su próxima cita mientras esté en el consultorio del proveedor. ¡Siempre es más fácil programar con antelación!



### Formularios para escuelas, guarderías o campamentos

Lleve estos formularios con usted si es necesario que los firme un médico. Pregunte si necesita una copia de los registros de su examen físico anual o de vacunas.



Everybody Benefits

# POR QUÉ SON IMPORTANTES LAS PRUEBAS DE DETECCIÓN Y LAS VACUNAS



## Prueba de detección del autismo

Por lo general, durante una visita de control del niño sano, su médico evaluará el comportamiento de su hijo en busca de señales tempranas de problemas de desarrollo.



## Chequeo de la presión

La presión alta no solo afecta a los adultos. Como la mayoría de las condiciones, si se identifica a tiempo, es más fácil de tratar.



## Prueba de detección de depresión

La depresión es un problema grave de salud mental que con frecuencia pasa desapercibido entre los adolescentes y puede afectar prácticamente todos los aspectos de la vida.



## Chequeo del desarrollo

Se evalúa a los niños para determinar el riesgo de retrasos en el desarrollo, el comportamiento y las relaciones sociales usando una herramienta de detección estandarizada en los 12 meses anteriores o en su primer, segundo o tercer cumpleaños.



## Chequeo de la audición

Todos los bebés reciben un chequeo de la audición en el hospital. Los chequeos tempranos pueden ayudar a prevenir retrasos en el desarrollo del habla y el lenguaje causados por problemas de audición.



## Vacunas

La necesidad de vacunas de su hijo debe evaluarse en cada visita de control del niño sano. Desde la tos ferina y el rotavirus hasta el sarampión y la gripe, las vacunas son una forma segura y eficaz de proteger a su hijo de una amplia gama de enfermedades potencialmente graves.



## Prueba de detección de plomo

Demasiado plomo en la sangre de niños pequeños y mujeres embarazadas puede provocar problemas graves de desarrollo.



## Prueba de detección de obesidad y consejería

La medición del índice de masa corporal (IMC) se calcula usando la altura y el peso de su hijo. Su médico puede explicarle cómo ayudar a su hijo a desarrollar hábitos saludables mediante la nutrición y el ejercicio.



## Evaluación de riesgos de salud bucal

Su médico puede determinar si su hijo tiene un alto riesgo de caries o enfermedades bucales y remitirlo a un dentista a tiempo si es necesario. Se recomienda una primera cita con un dentista antes del primer cumpleaños del bebé o cuando le salgan los primeros dientes. Después de esto, los dentistas suelen recomendar una visita cada seis meses.



## Chequeo de la vista

Incluso si su hijo no muestra ningún síntoma de problemas de visión, las revisiones habituales son esenciales. Los problemas de la vista que no se controlan pueden afectar el aprendizaje y el rendimiento deportivo.

Un licenciataria independiente sin fines de lucro de Blue Cross Blue Shield Association.

Nuestro plan médico cumple las leyes federales de derechos civiles. No discriminamos por motivos de raza, color, país de origen, edad, discapacidad ni sexo.

Atención: Si habla español, contamos con ayuda gratuita de idiomas disponible para usted. Consulte el documento adjunto para ver las formas en que puede comunicarse con nosotros.

注意：如果您说中文，我们可为您提供免费的语言协助。请参见随附的文件以获取我们的联系方式。 Copyright © 2023. Todos los derechos reservados.